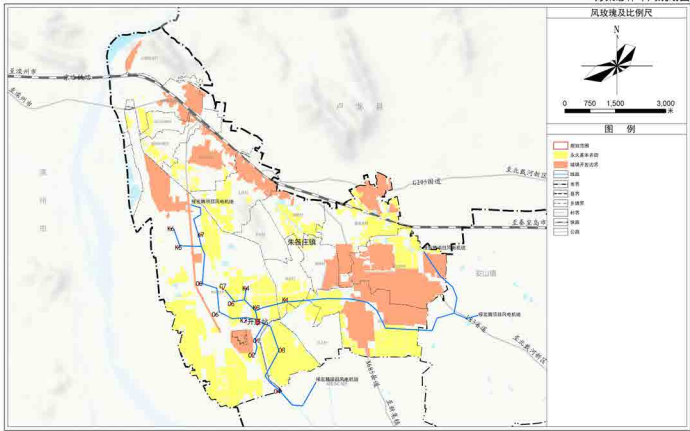
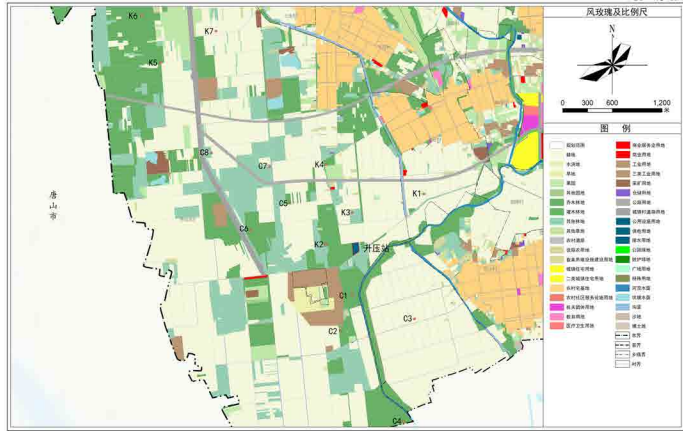


昌黎县朱各庄镇40MW和38.75MW风力发电项目规划论证方案-批前公示

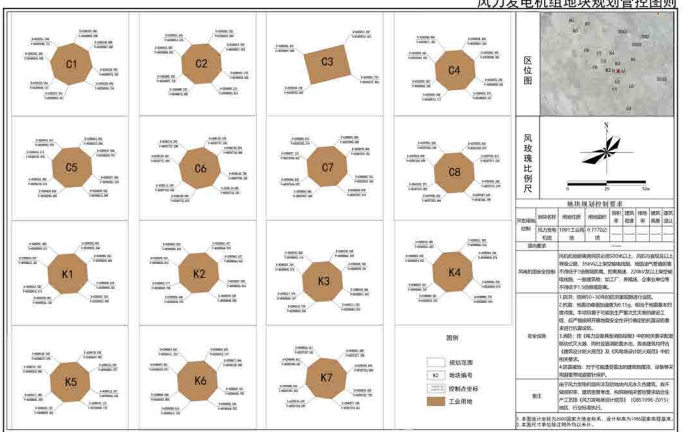
昌黎县朱各庄镇40MW和38.75MW风力发电项目规划论证方案



昌黎县朱各庄镇40MW和38.75MW风力发电项目规划论证方案



昌黎县朱各庄镇40MW和38.75MW风力发电项目规划论证方案



昌黎县朱各庄镇40MW和38.75MW风力发电项目规划论证方案



一、编制背景

为推动农村能源革命与绿色低碳转型，助力乡村振兴、拓宽村集体与农民增收渠道，带动地方就业与经济发展，开辟风电产业新增长极，充分利用农村风能及闲置土地资源，实现扩投资、稳增长目标，亟需加快推进风电项目建设。

本项目包含秦皇岛蓝凯新能源有限公司昌黎县朱各庄镇38.75MW 风力发电项目和秦皇岛蓝创科技环保科技有限公司昌黎县朱各庄镇40MW 风力发电项目，为保证对本项目相关地块的有效管理，特编制本论证方案。本方案经论证、批准后，作为规划主管部门提出规划条件以及核发规划许可的依据。

二、论证范围

包括集电线路、送出线路和永久性建设用地，其中：

涉及新建1回110kV线路接入国家电网变电站；新建35kV集电线路；

永久建设用地涉及昌黎县朱各庄镇孙庄村、坎上村、上庄村、下庄村，总用地面积1.7930公顷，规划建设1座110kV升压站及15台风电机组。

三、规划目标与定位

规划目的是为了提高沿线地区的风力发电及电力汇集、传输能力，项目定位为能源设施。

四、规划规模

由于风力发电机组所涉及的地块内无永久性建筑，故不做容积率、建筑密度考虑，构筑物相关管控要求结合生产工艺按《风力发电场设计规范》(GB51096-2015)地区、行业标准执行。结合实际开发需求，由于升压站功能与变电站类似，参考河北省其他地区的供电用地对升压站地块进行指标控制。

项目名称	地块编码	用地名称	用地面积 (平方米)	容积率	建筑密度 (%)	绿地率 (%)	建筑控制高度 (米)	备注
升压站工程	1303	供电用地	10160	<1.0	≤40%	≤15%	—	—
风力发电机组工程	1001	工业用地	7770	—	—	—	—	—

五、公示时间：2026年4月23日-2026年5月2日

六、公示周期：10天

七、公示地点与形式：政府官网和项目现场公示

八、根据国家有关保密规定，涉及保密的内容不予公示

九、意见反馈途径邮寄地址：昌黎县自然资源和规划局（书面意见以单位名义反馈的，应注明单位名称并加盖公章；以个人名义反馈的，应注明本人的真实姓名、住址和联系电话）

邮箱clxghjszg126.com；电话0335-2883997

现将规划成果公示，征求社会各界意见！